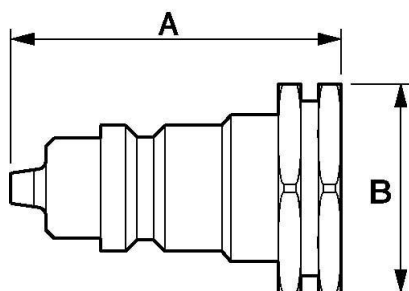


## Austauschbare Hydrauliknippel mit Klappenventilverschluss



<b><u>Eingang mit IG BSPP</u></b> G 1/4	<b><u>Nenn- Ø (mm)</u></b> 6	<b><u>Durchfluß</u></b> <b>(Nenndurchfluss in</b> <b>l/min)</b> 12	<b><u>Max. Betriebsdruck</u></b> <b>(bar)</b> 400
<b><u>Profil</u></b> Austauschbar	<b><u>Technologie</u></b> Kugelventilverschluss	<b><u>Temperatur</u></b> -25°C bis +100°C	<b><u>Werkstoff</u></b> Körper: Stahl
<b><u>Anwendungen</u></b> Industrie, Landwirtschaft	<b><u>Anschluss</u></b> Halbautomatisch		

Beschreibung				
Artikelnummer	Eingang mit IG BSPP	Nenn- Ø (mm)	Durchfluß (Nenndurchfluss in l/min)	Max. Betriebsdruck (bar)
<b>HCG 066101</b>	G 1/4	6	12	400
<b>HCG 106102</b>	G 3/8	10	23	300
<b>HCG 206104</b>	G 3/4	20	106	250



### Dimensions

Artikelnummer	A mm	B mm
<b>HCG 066101</b>	38	19
<b>HCG 106102</b>	42.5	24
<b>HCG 206104</b>	57	34