

Rohrleitungsdose mit Innengewinde - 1 Kupplung und Ablass - Profil Britisch - Durchmesser 6 mm



Eingang mit IG BSPP

G 1/2

Ausgang mit 1

Kupplung

BSI 06

Profil

British

Technologie

"One-Push"-Sicherheit
(Schutz vor Peitschenhieb)

Betriebsdruck

2 bis 12 bar

Durchsatz bei 6 Bar

750 l/min ($\Delta P = 0,6$ bar)

Durchgang

6 mm

Temperatur

-15°C bis +70°C

Werkstoff

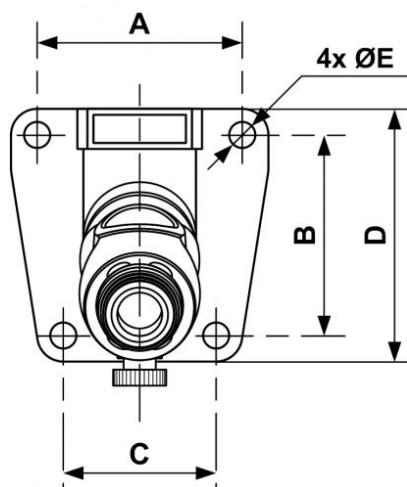
Körper : Verbundwerkstoff

Vorteile

Antistatisch Kratzschutz

Beschreibung

Artikelnummer	Eingang mit IG BSPP	Ausgang mit 1 Kupplung
BSI 061103WK	G 1/2	BSI 06



Dimensions

Artikelnummer	A mm	B mm	C mm	D mm	E mm
BSI 061103WK	51	50	38	63	6.5