

## Micro Einschraubverschraubung gerade mit zylindrischem Außengewinde - RCD MG



**AG BSPP**

G 1/8

**Für Rohr mit Außen-Ø**  
**(mm)**

6

**Betriebsdruck**

0 bis 10 bar

**Temperatur**

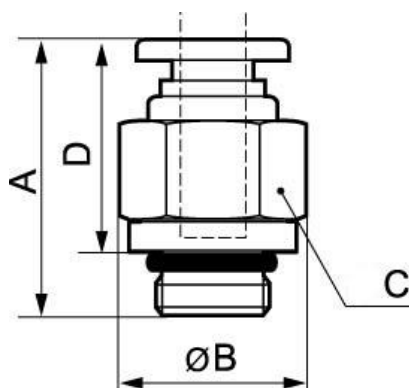
0°C bis + 60°C

**Werkstoff**

Polymer und Messing  
vernickelt

### Beschreibung

Artikelnummer	AG BSPP	Für Rohr mit Außen-Ø (mm)
<b>RLD MG0600</b>	G 1/8	6
<b>RLD MG0400</b>	G 1/8	4



### Dimensions

Artikelnummer	A mm	B mm	C mm	D mm
<b>RLD MG0600</b>	17.5	11.5	10	12.5
<b>RLD MG0400</b>	15	11.5	10	10