

Überwurfmutter - RO E



**Für Schlauch mit
Außen-Ø (mm)**

4

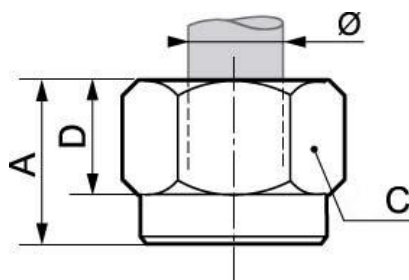
Max. Betriebsdruck
60 bar

Temperatur
-40°C bis +240°C

Werkstoff
Messing vernickelt

Beschreibung

Artikelnummer	Für Schlauch mit Außen-Ø (mm)
RO E4	4
RO E6	6
RO E8	8
RO E10	10
RO E12	12



Dimensions

Artikelnummer	A mm	C mm	D mm
RO E4	11	10	8
RO E6	11.5	12	9
RO E8	13	14	10
RO E10	15.5	19	14
RO E12	15.5	22	14