

## Gerade Buchse mit Außengewinde



**AG BSPT**

R 1/8

**Max. Betriebsdruck**

10 bar

**Durchfluß**

30 l/min (?P = 0,5bar)

**Durchgang**

8 mm

**Temperatur**

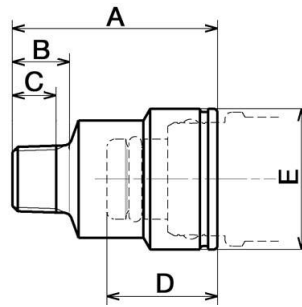
-15°C bis +90°C

**Werkstoff**

Körper: Messing vernickelt

### Beschreibung

Artikelnummer	AG BSPT
<b>CPI 081160</b>	R 1/8
<b>CPI 081161</b>	R 1/4
<b>CPI 081162</b>	R 3/8



### Dimensions

Artikelnummer	A mm	B mm	C mm	D mm	E mm
<b>CPI 081160</b>	30.5	8.5	6.5	16.4	21
<b>CPI 081161</b>	31.5	10.5	9	16.4	21
<b>CPI 081162</b>	24	13	11	16.4	21