

Gerade Einschraubverbindung für Trennwanddurchführung mit metrischem Innengewinde - RPD TG



Metrisches IG

M5

Für Rohr mit Außen-Ø (mm)

4

Betriebsdruck

0 bis 10 bar

Temperatur

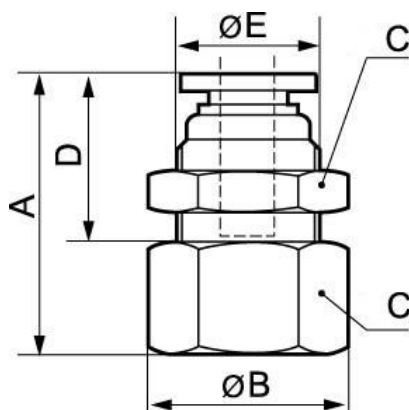
0°C bis + 60°C

Werkstoff

Polymer und Messing
vernickelt

Beschreibung

Artikelnummer	Metrisches IG	Für Rohr mit Außen-Ø (mm)
RPD TG04M5	M5	4
RPD TG05M5	M5	5
RPD TG06M5	M5	6



Dimensions

Artikelnummer	A mm	B mm	C mm	D mm	E mm
RPD TG04M5	22	16.5	14	15	10
RPD TG05M5	23	16.5	14	16	12.8
RPD TG06M5	23	16.5	14	16	12.8